

MILJOENENLIJN

DECEMBER 2024

EXPRESSE

N°136

*50 jaar
mijnsluiting*

**KETELWAGEN
STAATSMIJNEN**

**Roxanne en Dennis
IN HUWELIJKS-
TREINTJE GESTAPT**

*Kerst
Expres*
**komt op
stoom**

Dialect kinderboek
**'T FLOORTJE JEET
MIT D'R TSÓG**

Inhoud

- | | | |
|--|--|---|
| 3 De Huidige Stand | 6 Treinstel Roxanne en Dennis | 19 Rijdagen 2025 staan online |
| 4 De Kerst Expres komt weer op stoom | 12 Ketelwagen Creosootolie | 21 Leuks uit 't Winkeltje |
| 5 Feestelijke onthulling 'Das ist Parkstad'-bus | 15 Kribkeswandelingen in het Heuvelland | 22 Dialect kinderboek: 't Floortje jeet mit d'r tsóg |
| | 17 Reacties van gasten | 26 Evenementenkalender |

Colofon

Nr. 136 - jaargang 36 | december 2024

Voorpagina

Station Simpelveld is weer traditioneel in kerstfeer ondergedompeld. Foto: John Kreukniet

Aan deze Miljoenenlijn Expresse werkten mee

Michel Schellekens, Leonie Kohl, Jasper Kroese, Ton van de Wijngaard

Fotografie

Jasper Kroese, John Kreukniet, Daniel Frissen, Niels Groenendijk, Sanne Creuëls, La Sirel, Roxanne Lenzen, Archief DSM, Archief Stedelijk Museum Amsterdam, Archief Miljoenenlijn

Redactie

De Miljoenenlijn
Stationstraat 22
6369 VJ Simpelveld
Tel. 045-5440018

Productie en eindredactie

CMC Marketing
Marlie van Houtum-Seerden
Tanja Clercx
info@cmcmktg.nl

Vormgeving Drukwerk en verspreiding

Zindzi Slegers Impreso

Adverteren

CMC Media
info@cmcmktg.nl
info@miljoenenlijn.nl
www.miljoenenlijn.nl

Disclaimer

Alle artikelen in de Miljoenenlijn Expresse zijn met de grootst mogelijke zorg gemaakt. Desondanks is het mogelijk dat informatie niet geheel volledig of juist is. We bieden mensen de ruimte om hun verhaal te doen, maar dit hoeft niet de mening van de Miljoenenlijn te zijn.

© Stichting ZLSM 2024



CMC MEDIA
Zet uw klanten op het juiste spoor!
Adverteren: info@cmcmktg.nl
TELL YOUR STORY



ELEVEN MEDIA
FOTOGRAFIE | FILM | ONLINE MARKETING | ONTWERP
www.elevenmedia.nl



impreso 10 JAAR 2014-2024
drukwerk met plezier
impreso.nl



VOLG JIJ ONS AL OP INSTAGRAM?
@MILJOENENLIJN

De Huidige STAND

Beste lezer,

Hoe snel vergaat de tijd. Ik schrijf dit verhaal half november en voor u ligt het laatste nummer van Miljoenenlijn Expresse van 2024. Trots dat wij u mochten meenemen op onze reis door het jaar en wij hopen dat u ervan heeft genoten.

Zoveel mooie verhalen, veel nieuws en veel aandacht voor onze vrijwilligers en bezoekers.

We kunnen terugblikken op een mooi seizoen. Wederom was Zuid-Limburg een bestemming waar vele gasten hun vakantie hebben door gebracht en dat hebben we gemerkt. Beetje veel regen in het voorseizoen, maar dat hield de bezoekers niet tegen.

De Miljoenenlijn blijft een bestemming waar het niet alleen om onze nostalgische treinen draait, ons interne motto is 'wat voegen we toe aan de dag van onze reizigers'.

Als organisatie zijn we druk bezig om de wissels voor 2025 in de juiste stand te leggen. We hebben de afgelopen jaren gemerkt dat het lastig is om in een groeiende organisatie enkel op vrijwilligers te steunen. Begrijp me niet verkeerd, iedere individuele Miljoenenlijn-vrijwilliger is enthousiast en hardwerkend. Maar je kunt als vrijwilliger niet dagelijks in Simpelveld zijn en een paar zaken verliezen daardoor hun structuur of we lopen achter. Een interne werkgroep heeft geadviseerd om weer 'vast' personeel in dienst te nemen. Er komen twee deeltijdfuncties: Directeur Bedrijfsvoering en Directeur Techniek. Zij zullen de dagelijkse leiding krijgen.

Begin 2025 zullen wij onze 'Tien Jaren Visie' presenteren. We hebben de slagkracht in 2025 nodig. Uitverkochte treinen zijn een voorrecht maar dat is jezelf ook de vraag durven stellen, hoeveel meer reizigers hadden we kunnen vervoeren en op welke manier? Dat zal voor 2025 één van de aandachtspunten zijn om de groei vast te houden.

Dat moet ook wel, omdat in de voorjaarsbegroting van de Provincie Limburg gesproken gaat worden over de komende 50 jaar aan infra-onderhoud. Het wordt ook het jaar waarin de werkzaamheden van de Gemeente Simpelveld starten om de Stationstraat op te knappen, waar de Parkstad Route gaat aanlanden op ons terrein en er een heel nieuw spectrum van mogelijkheden gaat ontstaan. Een aantal daarvan heb ik reeds besproken in eerdere edities van de Miljoenenlijn Expresse. De 'Nieuwe Spoorwegwet' staat voor de Tweede Kamer ergens op de rol voor midden 2025. Voor de Miljoenenlijn een moment waar we naar uitkijken, hopende dat we binnenkort weer mogen opstomen naar Valkenburg.

Helaas is er ons dit jaar een aantal vrijwilligers ontvallen. Iedere keer weer moeten we weer even slikken, zeker als het gaat om vrijwilligers die we heel dicht in ons hart hebben gesloten. Vaak realiseren mensen zich niet wat voor 'kleine familie' de Miljoenenlijn is. Een plek waar je lief en leed kunt delen en waar we er voor elkaar zijn als er iets is. Dat klinkt misschien een beetje zwaar maar de verbondenheid is belangrijk.

We naderen het Kerstfeest, het feest van liefde en verlichting. Voor de Miljoenenlijn is dat ook een drukke tijd. De ritten van de Kerst Expres beginnen al op 14 december en eindigen in het eerste weekend van januari. Mocht u in de stemming willen komen dan zien we u graag.

Namens alle vrijwilligers wil ik u bedanken voor alle steun in 2025 en u, uw naasten en familie een mooi Kersfeest wensen en een te gek 2025! Blijf gezond en pluk de dag!

Michel Schellekens
Voorzitter Miljoenenlijn





DE KERST EXPRES komt weer op stoom!

Ervaar de vertrouwde nostalgische kerstsfeer uit grootmoeders tijd tijdens een stoomtreinreis met de speciale 'Kerst Expres' over de Miljoenenlijn. Zacht zet de puffende stoomlocomotief de Kerst Expres in beweging. De stoomverwarming verwarmt het nostalgische rijtuig comfortabel, terwijl slierten stoom je raam versieren aan de buitenzijde. Geniet van het prachtige winterlandschap van Zuid-Limburg!

In en rondom ons ruim 100 jaar oude stationsgebouw word je door onze vrijwilligers meegenomen naar de Kerstmis uit de tijd van vroeger. Graag verwelkomen wij je hier in stijl met ouderwetse kerstmuziek en sfeervolle versieringen. Terwijl de kinderen een kijkje nemen in de Kerstkribbe, kun je genieten in Brasserie Perron 4 van warme chocomel met een stuk Limburgse vlaai of een heerlijke huisgemaakte soep.

Route

De Kerst Expres pendelt meermaals per rijdag tussen ons hoofdstation Simpelveld en de stations Schin op Geul en Kerkrade. Onderweg passeert de trein de haltes Eys-Wittem en Wijlré-Gulpen. Het is mogelijk om onderweg overal in of uit te stappen. Vanuit Schin op Geul is het zelfs mogelijk om met je Miljoenenlijn-treinkaartje gratis met de treinen van Arriva door te reizen naar Kerststad Valkenburg, Wintertijd Heerlen of Magisch Maastricht!

Meer informatie over de rijdagen, de dienstregeling en de tickets is nu te vinden op onze website www.miljoenenlijn.nl. •



Feestelijke onthulling van 'DAS IST PARKSTAD'-BUS

Op donderdag 31 oktober 2024 vond een bijzondere onthulling plaats: één van de grotere stadsbussen uit Aken is geheel omgetoverd tot 'Das ist Parkstad'-bus. Deze bus zal een jaar lang in en rond de keizerstad Aken rijden. Inwoners en bezoekers van Aken worden zo verleid om de parels van Parkstad Limburg te ontdekken.

Das ist Parkstad

Samen zetten we toeristisch Parkstad op de kaart. Parkstad is de regio die vroeger de oostelijke mijnstreek werd genoemd. De toeristische campagne 'Dit is Parkstad' is in 2023 gestart en voorbij zomer uitgebreid naar Duitsland. Met 'Das ist Parkstad' wordt de bekendheid van Parkstad Limburg in Noordrijn-Westfalen versterkt. Eric Geurts, portefeuillehouder toerisme van Stadsregio Parkstad Limburg, zegt over de campagne: "Topattracties en te gekke festivals zorgen ervoor dat het bruist in Parkstad! Tegelijkertijd kunnen rustzoekers genieten van het vele groen, fraaie kastelen en kloosters. Parkstad Limburg is dé bestemming voor zowel avontuur als ontspanning, en ligt op slechts korte afstand van Aachen. Welkom in het dynamische Parkstad Limburg!"

'Das ist Parkstad'-Bus

De unieke 'Das ist Parkstad'-Bus is mogelijk gemaakt door de Duitse busmaatschappij ASEAG, Stadsregio Parkstad Limburg en de Regio Deal Parkstad Limburg. Hierbij is nauw samengewerkt met Visit Zuid-Limburg. De attracties Discovery Museum, GaiaZOO, Woonboulevard Heerlen en de Miljoenenlijn droegen ook gezamenlijk bij aan het initiatief, hun logo's prijken daarom op de zijkant van de bus. Samen laten we Duitse gasten kennismaken met al het moois dat Parkstad te bieden heeft. Wethouder Thomas Hissel van de Stadt Aachen voegt toe: "Aken en Parkstad Limburg werken steeds nauwer samen. Parkstad is voor Aken een zeer nabije en interessante regio. Vooral in het hoogseizoen rond de kerstmarkt van Aken zal de 'Parkstad'-bus zeker veel aandacht trekken. Deze bus is een symbool van verbinding tussen Aken en Parkstad Limburg!" •



**"Deze bus is een
symbool van
verbinding tussen
Aken en Parkstad
Limburg!"**

**"Op mijn hakken,
in bruidskleding en
met een boeket in
mijn handen ben ik
in de loc gestapt."**



Treinstel Roxanne & Dennis

IN HET HUWELIJKSTREINTJE GESTAPT

Elkaar gevonden in de liefde en in het vrijwilligersleven (en soms ook in de liefde voor treinen): er lopen best wat 'treinstellen' rond bij de Miljoenenlijn. Liefdeskoppels die gezamenlijk hun gang maken naar het nostalgische treinwezen in Simpelveld en omstreken. Treinstel Roxanne & Dennis kreeg onlangs het vertrekbevel voor een lang en gelukkig leven samen en dát op het perron van onze eigen Miljoenenlijn.

"Wil je binnen komen kijken?", waren de eerste woorden die Dennis in 2012 tegen Roxanne zei. Hij stond als stoker in stoomlocomotief 1040 en Roxanne was met haar ouders bij de Miljoenenlijn gaan kijken. Roxanne mocht van Dennis een schep kolen in het vuur gooien en ze vroeg of hij een foto van haar wilde maken. Tijdens deze eerste ontmoeting op de 1040 vlogen de vonken niet alleen uit de ketel.

Vier jaar later kruisten hun sporen weer tijdens de Stoomtreindagen, waar Dennis rangerder was. 's Middags bezocht Roxanne samen met een vriend de werkplaats en Dennis vroeg opnieuw: "Wil je binnen komen kijken?" Déjà vu! Weer kwam het niet verder dan een kort gesprek. Roxanne woonde toen in Eindhoven en logeerde die zomer bij haar ouders in Klimmen. Tijdens een wielertochtje langs Schin op Geul dacht ze: misschien is die leuke kerel weer aan het werk? Ja hoor! Dennis zag haar, herkende haar meteen, maar het was vertrektijd...

De tijd vergeten

Twee weken later zou het dan toch tot een ontmoeting met naam en toenaam komen tijdens het evenement Terug naar Toen bij de Veluwsche Stoomtrein Maatschappij. Roxanne: "Op het perron van Loenen liet ik een foto van die leuke jongen van de Miljoenenlijn zien aan een vriendin en op dat moment liep hij pal achter me. Ik schrok, maar hij had mij, of de foto van hemzelf op mijn telefoon, niet gezien. Ik besloot een slechte openingszin te improviseren en stapte op 'm af." Vanaf dat moment was er eindelijk meer tijd om 'even' elkaars naam en verhaal aan te horen. Ze vergaten de tijd en toen ze zich omdraaiden, bleek dat hun gezelschap al verder was gelopen. Ze hadden niks doorgehad...



Vanaf dat moment hebben Roxanne en Dennis elkaar niet meer uit het oog verloren. Roxanne woonde nog in Eindhoven: "In het begin zagen we elkaar alleen op vrijdagavond. Zaterdag ging Dennis klussen bij de Miljoenenlijn. Hij vroeg waarom ik niet ook aansloot, maar ik dacht dat je daar technisch voor moest zijn. Dat is dus helemaal niet zo en ik ben als vrijwilliger begonnen met schilderwerk. Via Dennis ben ik wel bij de Miljoenenlijn terechtgekomen, maar treinen vond ik al leuk lang voordat ik Dennis leerde kennen, vanaf mijn vijfde."



STEINBUSCH
Your partner for
Machining &
Welding

Adres Sourethweg 5R
6422 PC Heerlen (NL)

Postadres Postbus 6011
6401 SB Heerlen (NL)

T +31 (0)45-5441747
E info@steinbusch.com
W www.steinbusch.com

Certificaten EN 1090-1 | EN ISO 3834-2 | NEN EN ISO 9001 | NEN EN 10204



BRASSERIE & CATERING
amuseer
Marchierstraat 11 Wijre | Tel: 043-8520439



SAINT-GOBAIN

**SLIJP- EN SCHUURMATERIALEN
VOOR ELKE INDUSTRIETAK**

- Keramische slijpstenen
- Doorslijp- en afbraamschijven
- Schuurmaterialen
- Diamant en CBN producten

Distributie Centrum
Holtum Noordweg 11-7
Postbus 50
Tel.: 046 - 481 8000

6121 RE Born
6120 AB Born
Fax: 046 - 481 8050

Verkoop
Groenloseweg 28
Postbus 10
Tel.: 0545 - 471 766

7151 HW Eibergen
7150 AA Eibergen
Fax : 0545 - 476 376



EYSERHOF
EYSERSTERK GENIETEN

De Eyserhof in Eys ligt midden tussen de weilanden, bossen en de Miljoenenlijn. Buitengewoon ontspannen, overnachten en golfen. In de Brasserie proef je de smaak van Zuid-Limburg. Laat je verrassen door het goede leven en ervaar de rust die Limburg te bieden heeft.

Shortgolf Overnachten Boerderij Horeca

Wittemerweg 7, Eys +31 (0)43 451 1207
WWW.EYSERHOF.NL

Romantische rit

Op zaterdag 30 november was het zover: Roxanne en Dennis verzegelden hun liefde ceremonieel bij de Miljoenenlijn met een feestelijke lunchrit voor vrienden en familie. Dennis: "Wat heel bijzonder voelde, is dat zoveel vrijwilligers zich aanmeldden om te helpen die dag. Er waren al sowieso vijftien mensen nodig om de trein te laten rijden en de lunch te verzorgen in de Pullman en de Breda." De rijtuigen stonden al klaar op het spoor voor het bruidspaar en hun gasten, maar de befaamde loc 1040 stond nog in de werkplaats... Roxanne: "Voordat de gasten aankwamen, ben ik stiekem naar de werkplaats gegaan. Op mijn hakken, in bruidskleding en met een boeket in mijn handen ben ik in de loc gestapt en heeft collega Camiel me afgezet bij het station van Simpelveld. Met een zwierende jurk sprong ik op het perron!"

De van oorsprong Zweedse loc 1040 heeft zowel voor Roxanne als Dennis een bijzondere betekenis. Ze hebben er beiden hun stokersexamen op gehaald en Dennis ook zijn opleiding tot machinist. Natuurlijk is het ook de plek waar ze elkaar voor het eerst zagen. Het was dan ook de aflopende ketelkeuring van de 1040 die genoeg druk op de ketel zette om vaart te zetten achter het plannen van deze grote dag. "We zijn met elk kwartier in het draiboek wel een dag bezig geweest", vertellen Roxanne en Dennis. "In Zweden hebben we traditionele versiering voor de locomotief gehaald, onze kleding was in de stijl van de jaren vijftig en ook de vrijwilligers verrasten ons met attente details. De lucht was blauw en door de kou kolkte de stoom prachtig uit onze geliefde loc. Het was een onvergetelijke dag." ●

"De lucht was blauw en door de kou kolkte de stoom prachtig uit onze geliefde loc."



EIGENHEIMER
bed & breakfast

Beleef Zuid-Limburg en ontdek Eigenheimer Bed & Breakfast!

Comfortabel en luxe overnachten op een unieke locatie in Simpelveld, met uitzicht op het station van de Miljoenenlijn.



Overnacht heerlijk en comfortabel bij Eigenheimer, de allernieuwste Bed & Breakfast van Simpelveld, gevestigd in een historisch pand en gelegen midden in het prachtige Limburgse heuvellandschap.

Hét perfecte startpunt voor jouw vakantie!

Boek nu je verblijf!

www.bbeigenheimer.nl

+31 (0)6 188 939 20

Stationstraat 41-43, 6369 VH Simpelveld | info@bbeigenheimer.nl

DE MILJOENENLIJN ZOEKT: MEDEWERKER GROENPLOEG (M/V)

Vind je het leuk om buiten bezig te zijn met groen, dieren en/of natuur, dan past de functie van Medewerker Groen bij jou. De Medewerker Groen is betrokken bij het onderhoud en beheer van de stationsbeplantingen, alle flora langs de Miljoenenlijn en helpt eventueel met de verzorging van onze schapen. Voor iedereen is er geschikt groenwerk in alle seizoenen en op alle dagen.

Mogen wij jou begroeten in ons gezellige team van 270 enthousiaste vrijwilligers?

Stuur dan een e-mail naar volontair@miljoenenlijn.nl en wij voorzien je van alle benodigde informatie!



WWW.MILJOENENLIJN.NL/VACATURES

Stationstraat 22 | 6369 VJ Simpelveld | +31 (0)45 544 0018 | info@miljoenenlijn.nl



intrak



**voerendaal
weert**

**machines voor buiten
intrak.nl**

KERST EXPRES

14 DECEMBER TOT 5 JANUARI



INFO EN TICKETS: MILJOENENLIJN.NL

UIT ONZE COLLECTIE: KETELWAGEN 'CREOSOOTOLIE'

Creosootolievervoer bij de Staatsmijnen



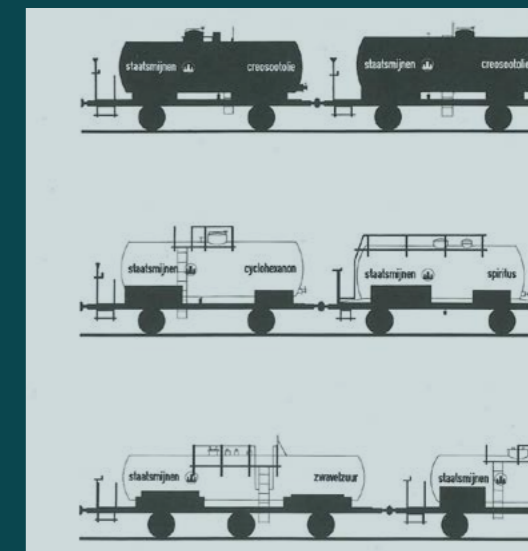
Eind 1974 sloot in Zuid-Limburg de allerlaatste steenkolenmijn, dat is deze maand precies een halve eeuw geleden. De Miljoenenlijn komt mede voort uit de grootschalige steenkoolindustrie in de regio die nu Parkstad heet. Onze collectie is dan ook doordrenkt met mijnverleden en dat geldt zeker voor deze ketelwagen van de Staatsmijnen.

De ketelwagen 10213-03 werd in opdracht van 'Staatsmijnen in Limburg' in 1920 gebouwd bij Talbot in Aken. Als functie kreeg deze het vervoer van creosootolie, iets wat niet te missen is bij de aanblik van de wagen. De overheidsfirma 'Staatsmijnen in Limburg' had vier mijnbedrijven in Zuid-Limburg: de Wilhelmina in Landgraaf, de Emma in Hoensbroek, de Hendrik in Brunssum en de Maurits in Geleen.

Om deze mijnbedrijven (behalve de Wilhelmina) met elkaar te verbinden, werd een eigen spoorwegbedrijf opgericht om goederen en personen te kunnen vervoeren. Het Spoorwegen Expeditiebedrijf (S.E.B.) bevond zich aan de Kouvenderstraat in Hoensbroek bij de iconische Emma-schacht. Vanuit hier werd de logistiek per spoor geregeld. Onderdeel van dit bedrijf was niet alleen een eigen spoornet maar ook materieel, waar deze ketelwagen voor het vervoer van creosootolie onderdeel van was.

TECHNISCHE GEGEVENS

BOUWJAAR:	1920
FABRIKANT:	TALBOT AACHEN
TYPE:	Z
GEWICHT:	18 TON (BELADEN)
LENGTE:	8,70 M
MAX. SNELHEID:	80 KM/U
OORSPRONKELIJKE EIGENAAR:	STAATSMIJNEN, DSM



Architect- en Ontwerpersduo Jan Slothouber en William Graatsma ontwierp de huisstijl van 'Staatsmijnen in Limburg'. Zo ook de belettering van de ketelwagens. Pagina uit catalogus 'Vier kanten van het werk' van Graatsma en Slothouber voor de Staatsmijnen, Stedelijk Museum, Amsterdam, 1965.

Creosootolie

Creosootolie, ook bekend als carbolineum of teerolie, is een product dat werd gemaakt in de chemische industrie van de Staatsmijnen. Die industrie ontstond door het (steeds verder) verwerken van reststromen die vrijkwamen bij de bewerking van steenkool. Een voorbeeld was steenkoolteer. Als dit werd gedestilleerd, ontstond de dunne, roodbruine creosootolie. Dit werd gebruikt om hout te impregneren en daarmee te beschermen tegen schimmels en rot. Het hout kreeg hier een donkere, na verloop van tijd, bijna zwarte kleur van. Jarenlang is creosoot ook gebruikt om spoorbielzen te impregneren (ook wel creosoteren genoemd), waarmee het dus een belangrijke rol heeft gespeeld in de spoorwegen. Tegenwoordig wordt gebruik van creosootolie om gezondheidsredenen afgeraden.

Deze ketelwagen uit onze collectie vertelt een verhaal dat gelinkt is naar de herkomst van de Miljoenenlijn en laat zien dat de mijnbouw in Zuid-Limburg veel meer was dan steenkoolwinning. Deze wagen reed over een eigen spoornet, later ook over het landelijk net, en het ontwerp ervan is in de loop der jaren nauwelijks veranderd. Nog steeds worden dit soort ketelwagens gebruikt om vloeibare stoffen als olie over het spoor te vervoeren. ●



Techniek voor het Bedrijfsleven

Technische handelsonderneming
wg wilko gazu bv
Kissel 48 Heerlen www.wilkogazu.nl

Tel. 045-5610090 Fax 045-5610080

bestel@wilkogazu.nl

Profiel in Staal, RVS,
Koper en Kunststof
Bevestigingsmaterialen
Aandrijftechniek
Gereedschappen
Fittingen en Machines

SNACKPOINT®
BIJNA THUIS

COMPLETE MENU'S!
incl. frisdrank naar keuze, dagverse salade & luxe moussé dessert!

SPECIAL FOR KIDZ: ONZE KIDZBAG COMPLEET GEVULD!
(frites, snacks, saus, appelmoes, speelgoed, snoepgoed)

GEZELLIG TERRAS MET SPEELTUIN

caféteria
Bijna Thuis

PARALLELWEG 7 | 6321 BA WIJLRE
WWW.BIJNATHUISWIJLRE.NL | 043 3272147

Ontdek de magie van de

Kribkeswandelingen in het Heuvelland

Goed nieuws voor wandelliefhebbers én kerstfans. De Kribkeswandelingen kunnen weer ontdekt worden!

Kribkeswandelingen

Vanaf 1 december zijn de meeste wandelroutes weer online te vinden op visitzuidlimburg.nl/kribkes en kribkes.nl. Hier vind je routes van allerlei dorpen rondom de Miljoenenlijn, zoals in Schin op Geul, Wahlwiller, Eys, Mechelen en nog meer mooie plekken. Langs de routes staan zorgvuldig ingerichte kerstkribkes, elk met een eigen uniek verhaal.

Voor iedereen is er een geschikte route: van eenvoudige wandelingen die ook toegankelijk zijn voor mindervaliden en kinderwagens, tot routes voor de ervaren wandelaar. De Kribkeswandelingen bieden een perfecte gelegenheid om even tot rust te komen, stil te staan bij het kerstverhaal en te genieten van de serene winterse omgeving. Dit maakt het een mooie aanvulling op de levendige kerstmarkten in de regio.

Simpelveld/Bocholtz

Ook in ons eigen Simpelveld, Bocholtz en het Duitse buurdorp Orsbach zijn kribkeswandelingen uitgezet. Deze zijn vanaf 20 december te bewandelen via de route die dan op kribkeswandelingen.nl beschikbaar komt. We kunnen alvast verklappen dat de route ook langs Station Simpelveld en onze kribbe op perron 1 voert.

Wandel, bezin en geniet

Laat je verrassen door de warme sfeer van de kerstkribkes, de bijzondere dorpen die de routes met elkaar verbinden en de rust die deze wandelingen brengen in de vaak hectische decembermaand. Beleef de magie zelf van deze unieke kersttraditie! •

**vijftig jaar
mijnsluiting**

Bekijk alle activiteiten op
nederlandsmijnmuseum.nl/50jaar



db

DAUTZENBERG BETON

Betoncentrale
Betonblokken - Keerwanden
Betonvloeren - Grastegels
Gestabiliseerd zand - Parelbeton

Bocholtzerweg 11 - 6369 TG Simpelveld - tel. 045 544 17 50
www.dautzenberg-beton.com - info@dautzenberg-beton.com

WIST JE DAT...

... er dit jaar weer vele honderden meters kerstguirlandes en -lampjes van zolder gehaald zijn om Station Simpelveld en de Kerst Expres te versieren?

... op 31 december 1974 de laatste steenkool van Nederland naar boven wordt gehaald uit de Oranje Nassamijn in Heerlen? Dat is dit jaar dus precies 50 jaar geleden!

IN HET HIER EN NU



CAMPING DE WATERTOREN

Gratis WIFI - Gezellige knusse veldjes - Restaurant
Snackbar - Vooral toeristische comfortplaatsen
Wasserette - Verwarmd zwembad & sanitairgebouw
Start fietsknooppunten en wandelroutes vanaf de camping

Bel voor meer informatie 045-5321747 www.dewatertoren.nl info@dewatertoren.nl
Kerkveldweg 1, 6374 LE Landgraaf (Zuid-Limburg)

ONZE EIGEN



MILJOENENLIJN

STOOM LIKEUR

NU VERKRIJGBAAR IN 'T WINKELTJE OP STATION SIMPELVELD!

Gerlachus

NIX10



REACTIES
van onze gasten

Josefien:

"Super leuk om even rond te neuzen en wat te drinken (en/of eten) Pure nostalgie. I like it."

Frans:

"Leuke ervaring voor kinderen en kleinkinderen. Geweldige ambiance en veel werk verricht door vrijwilligers om alles authentiek te maken. Chapeau!"

Tijs:

"Top attractie in het Heuvelland, goed georganiseerd door de vele vrijwilligers. Hulde voor de conducteur die onze kleuter zelf zijn kaartje liet knippen."

A. L.:

"Een leuke nostalgische belevenis. Je hoeft echt niet van treinen te houden om hier plezier aan te beleven. Alle werkzaamheden gebeuren door vrijwilligers die het met ziel en zaligheid doen. En dat is te merken."

I. Crijns:

"Leuke attractie. Naast een rit met de stoomtrein nog veel meer bijzondere plekken te ontdekken: Bediening omzetten wissels, watertoren, draaischijf, werkplaats, kortom teveel om op te noemen. Vraag of er rondleidingen zijn met een gids. En na dit alles bewonderd te hebben hoe vroeger alles in zijn werk ging een heerlijke consumptie of iets te eten in de bijpassende aangeklede restauratie."

Beate:

"Tolle Museumsbahn, der Miljoenenlijn-Zug! Unbedingt Betriebs-Zeiten im Internet vorab checken! Kinder können Zug im Dampfbetrieb und Dieseltriebwagen erfahren, Signale und Weichen werden gestellt, Schranken heruntergelassen... und am Ende kann man sehr gut beim Wartesaal / Bistro in Simpelveld einkehren."

Ellen:

"Mooie ervaring, leuk dat er ook een railbus is waarmee je over het spoor kan gaan tussendoor. De wagons zijn mooi, luxe en goed onderhouden. Wel jammer dat er geen balkonetjes zijn waarop je tijdens de rit buiten kan staan."

Geert:

"Prachtige ervaring en erg leuk personeel, een mooie dag gehad."

*We zijn altijd nieuwsgierig naar je belevingen bij de Miljoenenlijn!
Laat een reactie achter op onze Facebookpagina of op Google Recensies.*

Kinderstad Heerlen

**overdekt
speelplezier**

**voor jong
en oud**

Parallelweg 4, 6411 ND Heerlen • www.kinderstad.nl

Rijdagen 2025 staan nu online!

Het eind van het jaar, traditioneel het moment om terug te blikken. Maar ook om vooruit te kijken, want de vrijwilligers van de Miljoenenlijn zijn druk doende met de voorbereidingen voor het volgende jaar. De treinen krijgen hun uitgebreide onderhoudsbeurt, de spoorbaan wordt op vele punten gecontroleerd en ook op het stationskantoor is men al druk in de weer. Zo hebben we onlangs al de rijdagen voor 2025 gepubliceerd op onze website www.miljoenenlijn.nl en is het vanaf nu mogelijk om je kaartje voor een van de komende stoomtreinritten te reserveren in onze online treinkaartjesshop!

Onze donateurs zullen begin 2025 weer een nieuwe donateurspas ontvangen, waarmee het ook in het nieuwe jaar mogelijk is om gratis mee te reizen in onze treinen.



SPOORWEG || BOEKHANDEL

voor tijdschriften, boeken en dvd's
over (model) spoor
trein • tram • metro



bestel eenvoudig op spoorwegboekhandel.nl

Spoorwegboekhandel • Postbus 52121 • 3007 LC Rotterdam • www.spoorwegboekhandel.nl
klantenservice@spoorwegboekhandel.nl • [spoorwegboekhandel](https://www.facebook.com/spoorwegboekhandel) • [spoorwegboekhandel](https://www.instagram.com/spoorwegboekhandel)

WijSimpelveld



Voor en door inwoners van Gemeente Simpelveld Online Platform WijSimpelveld

WijSimpelveld is het interactieve platform voor Simpelveld en Bochoitz. Dit platform is er voor bewoners, bewonersinitiatieven, organisaties en verenigingen die activiteiten organiseren. Ontdek wat er te beleven is in Simpelveld en Bochoitz, ontmoet en vind je weg!

- Agenda** voor alle wekelijkse activiteiten in Simpelveld en Bochoitz. Hier kun je op thema, doelgroep of via de kaart zoeken naar een passende activiteit dicht bij jou.
- Organisaties** als je benieuwd bent welke organisaties actief zijn in onze gemeente en hoe je deze gemakkelijk kunt bereiken. Hier kun je zoeken op thema en doelgroep.
- Evenementen** als je wil weten welke festiviteiten er zijn in onze gemeente. Denk hierbij aan een braderie, optochten, leuke uitjes voor kinderen en nog veel meer!

Ook jouw activiteit of evenement kan op dit platform vermeld staan. Meld je bij d'r Durpswinkel voor meer informatie of bel ons op 06 286 33 137. Bereikbaar van maandag tot en met vrijdag tussen 10.00 uur en 12.00 uur

wijsimpelveld.nl

Dit platform is gemaakt in samenwerking met wijkorganisatie Impuls en Gemeente Simpelveld.



750 m² modeltreinen en automodellen in Aken

direct tegenover het „Aachener Rathaus“



Modell Center Aachen

Uw speciaalzaak voor modeltreinen, modelauto's, RC-Autos, racebanen en modelbouw artikelen. Onze 750m² grote winkel biedt u een assortiment met meer dan 40.000 verschillende artikelen. Wij staan met persoonlijk advies voor u klaar!

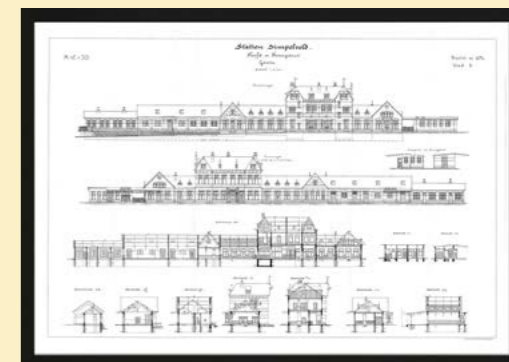


Markt 9-15 52062 Aachen
Tel.: +49 (0) 241 33921
info@huenerbein.de www.huenerbein.de

Openingstijden:
Maandag - Vrijdag : 10:00 - 18:30 h
Zaterdag : 10:00 - 17:00

Leuks uit 't Winkeltje

Ben je nog opzoek naar iets leuks om onder de kerstboom te leggen? Of juist voor op je eigen verlanglijstje? Breng eens een bezoekje aan 't Winkeltje op Station Simpelveld! De lieve winkeldames helpen je graag.



Poster Station Simpelveld

Op deze grote poster van 100 x 70 cm prijken de gedetailleerde tekeningen van het imposante Station Simpelveld zoals het in 1908 is gebouwd!



Boekje 'De Pullman rijdt weer'

Een boeiend boekje vol foto's over de geschiedenis van dit bijzondere rijtuig, met details over de bouw, de oorspronkelijke eigenaren en het uitgebreide restauratieproject bij de Miljoenenlijn. In ons Winkeltje zijn overigens nog veel meer interessante boeken over treinen te vinden, voor zowel volwassenen als kinderen.



Miljoenenlijn Stoomlikeur

Een zachte en zoete likeur, gemaakt van huisgebrande alcohol en kruiden van langs de Miljoenenlijn. Perfect als aperitief voor het kerstdiner of als begeleiding bij het dessert.

GEEN 18, GEEN ALCOHOL

Nostalgische reclameborden

Wie kent ze nog, de nostalgische reclameborden van de Nederlandse Spoorwegen? Vanaf nu zijn er diverse blikken bordjes met daarop de die ouderwetse reclames verkrijgbaar in twee verschillende formaten.

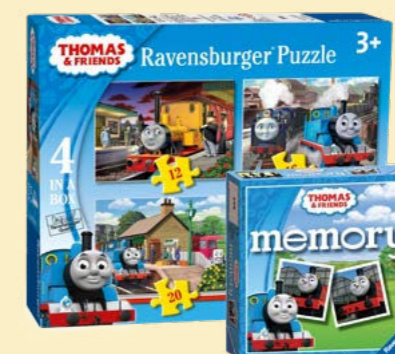


Conducteur Speelset

Speciaal voor onze toekomstige conducteurs! Deze speelset bevat de conducteurspet, een kniptang, treinkaartjes, fluitje en natuurlijk het beroemde spiegelei. Instappen!



Zou je het leuk vinden om te werken in dit knusse Winkeltje? Meld je dan aan als vrijwilliger! Je bent van harte welkom. Kijk voor meer informatie op www.miljoenenlijn.nl/vacatures.



Thomas de Stoomlocomotief

Thomas, hét blauwe vriendje op het spoor! In 't Winkeltje zijn diverse items van Thomas de Stoomlocomotief te vinden, van sleutelhangers tot puzzels en van kleurboeken tot voorleesverhaaltjes.

Brandstoffengroothandel
G. Heijne Rijen B.V.
Herastraat 55
5047 TX Tilburg
Tel. 0031-13-5434373

Leverancier van alle soorten kolen voor huisbrand en industrie. Specialist in het leveren van kolen voor de stoomtreinen, stoomboten en stoomwalsen! Ook voor stoomcylinderolie in alle gewenste diktes.



Brandstoffengroothandel
G. Heijne-Rijen B.V.
info@heijne-rijen.nl
www.heijne-rijen.nl

Dit is Parkstad



Geen enkel gebied heeft een verhaal als dat van Parkstad: Romeinen die wegen en badhuizen bouwden, kerken en kastelen die verzezen in de Middeleeuwen, de vurige goudkoorts rondom steenkool en de val van de allesomvattende mijnindustrie. Als een groene feniks rees Parkstad op en bloeide uit tot een toeristische bestemming van formaat.

Ontdek Parkstad via 5 indrukwekkende verhalen

ditisparkstad.nl →



Visit Zuid · Limburg
ditisparkstad.nl • #ditisparkstad

Dialect prentenboek over een bijzonder Miljoenenlijnbezoek

't Floortje jeet mit d'r tsóg

"Ik probeer het bezoek aan de Miljoenenlijn door de ogen van Floortje te zien."



De Limburgse Floortje is nog geen vier, maar al beroemd in bijna de hele provincie. Moeder Astrid schrijft namelijk prentenboeken over de avonturen van Floortje in het dialect. Het nieuwste avontuur van Floortje vindt plaats op onze geliefde historische spoorlijn. 't Floortje jeet mit d'r tsóg is druk in de maak.

Het kleine meisje Floortje gaat op allerlei avonturen in Limburg. Ze was al in de Jajajaad (GaiaZOO voor niet-Kerkradenaren) en vierde vasteloavend (carnaval voor niet-Limburgers). Wil je erover lezen of eruit voorgelezen worden, dan kan dat alleen in het dialect. Astrid Frusch, moeder én geestelijk moeder van Floortje, vond het jammer dat er weinig dialectboekjes waren om haar dochter uit voor te lezen. Zo ontstond een ontsprode hobby, een bekend fenomeen bij de Miljoenenlijn.

"Weet je wat, dan schrijf ik zelf wel een boekje!"

"Floortje is onze dochter, geboren in januari 2021", vertelt Astrid. "Ik wilde altijd al het dialect aan haar doorgeven, maar toen het zover was kon ik niet zo veel leuke voorleesboekjes vinden. Voorlezen is heel belangrijk voor de taalontwikkeling van een kind, dus ik dacht: weet je wat, dan schrijf ik zelf wel een boekje!"

Driemaal treinrecht

Inmiddels is Floortje al op haar derde avontuur geweest en driemaal was niet scheepsrecht, maar 'treinrecht'. Voor het nodige veldonderzoek nam Astrid haar dochter mee naar de Miljoenenlijn. "Ik probeer het bezoek aan de Miljoenenlijn door de ogen van Floortje te zien. Wat komt zij allemaal tegen op zo'n dag? En hoe reageert ze? Ze bekeek alles met volle aandacht. De grote, zwarte stoomlocomotief maakte natuurlijk indruk, maar ook dat je een kaartje moest kopen aan het loket en zelf je kaartje mocht knippen van de conducteur in de trein."

Voor Astrid is de taalontwikkeling de belangrijkste drijfveer voor het schrijven van de dialect prentenboeken. Daarom worden de boekjes in meerdere dialecten uitgegeven, zodat kinderen in hun eigen dialect kunnen worden voorgelezen. Het verhaal zelf is ook heel leerzaam: "Door de beleving bij de Miljoenenlijn zien kinderen hoe het vroeger ging. Het kaartje kopen, de trein die water krijgt om stoom te maken, dat het op een gegeven moment tijd is om te vertrekken, waarom de conducteur rondloopt en dat iemand kolen in de oven schept om de trein te laten rijden."



't Floortje jeet mit d'r tsóg is vanaf het nieuwe rijseizoen in 2025 (onder andere) verkrijgbaar in 't Winkelkje bij de Miljoenenlijn.



Speciale opdracht

Een prentenboek is natuurlijk veel meer dan een verhaal. Illustrator Melanie Frissen van Studio Poppybird verzorgt de tekeningen van de avonturen van Floortje. Melanie: "Deze opdracht is echt heel speciaal voor mij. Mijn vader was machinist bij NS en mijn moeder lokettiste en conductrice bij NS. Als spoordochter ben ik opgegroeid met treinen en met ons zoontje zijn wij ook heel vaak bij de Miljoenenlijn geweest." Toch ging Melanie nog op veldonderzoek: "Tijdens mijn laatste bezoek had ik zo'n fijn en warm gesprek met vrijwilliger Arno, dat ik besloot de vrijwilligers als mens herkenbaar te maken in het boek."

Speciaal voor alle treinfanaten die het boekje dadelijk gaan voorlezen, heeft Melanie al het materieel en veel details zo waarheidsgetrouw mogelijk weergegeven. "Dat bleek een uitdaging. Het moet bij kinderen tot de verbeelding spreken, maar ik wilde het – ook voor de vrijwilligers – realistisch houden. De loc 1040 was een flinke uitdaging om af te beelden: groot en zwart, toch waarheidsgetrouw maar ook prentenboekwaardig. Ook vond ik het belangrijk dat locomotief Bonne een plek kreeg in het boek. Mijn favoriete tekeningen zijn toch wel die van de lokettiste en machinist. Uit eerbetoon aan mijn ouders die overleden zijn, maar zo trots zouden zijn op dit mooie boek. Dat vond ik heel speciaal om te illustreren." ●

Word ook DONATEUR en STEUN ons!

Stichting Zuid-Limburgse Stoomtrein Maatschappij (ZLSM) is de exploitant van de Miljoenenlijn. Het doel van de stichting is het behouden van het Limburgs cultureel spoorwegergoed. Om dit doel te bereiken en inkomsten te genereren rijden we op gezette tijden met ons stoom- en historische dieselmaterieel over de Miljoenenlijn tussen Schin op Geul en Kerkrade. Maar daarnaast is de stichting ook afhankelijk van donaties, sponsoring en subsidies: giften die onmisbaar zijn om als museumspoorlijn te kunnen overleven.

Donateur worden

Sluit jij je aan bij onze missie en wil je ons steunen? Al voor 20 euro per jaar ben je jeugd donateur en vanaf 50 euro donateur van Stichting ZLSM. Zo houd je samen met onze 270 vrijwilligers het Limburgs spoorwegergoed in beweging.

Vul onderstaand aanmeldformulier in en mail dit naar info@miljoenenlijn.nl of stuur het per post aan: De Miljoenenlijn, Stationstraat 22, 6369 VJ Simpelveld.

ANBI-stichting

Stichting ZLSM is door de Belastingdienst aangewezen als Algemeen Nut Beogende Instelling (ANBI), onder nummer 8024.43.850. Over alle schenkingen en erfenissen aan een ANBI-stichting, zijn geen schenkings- of successierechten verschuldigd. Schenkingen door een particulier of bedrijf zijn – onder bepaalde voorwaarden – fiscaal aftrekbaar van de inkomsten- of vennootschapsbelasting. Meer informatie over deze regels vind je op de site van de Belastingdienst.

Direct een gift overmaken kan natuurlijk ook. Maak je bijdrage over op NL59 ABNA 0448 2200 08 ten name van Stichting ZLSM o.v.v. 'nieuwe donateur'. Vermeld hierbij ook je adresgegevens.

Als dank voor je donatie ontvang je:

- Een donateurspas waarmee je het hele jaar op reguliere rijdagen vrij kunt meereizen met onze treinen!
- 4x per jaar ons magazine 'Miljoenenlijn Expresse' per post. Hierin lees je het laatste nieuws over de Miljoenenlijn en nemen we je regelmatig mee in de geschiedenis van onze bijzondere spoorlijn.

AANMELDINGSFORMULIER DONATEUR



Naam:	Voorletters:	V/M
Adres:	Geb. datum:	
Postcode:	Woonplaats:	
Telefoon:	E-mail:	
IBAN Bankrekeningnummer:		

SCHRIJF MIJ IN ALS:

Jeugd donateur t/m 17 jaar: € 20,00 per jaar Donateur: € 50,00 per jaar
Student donateur: € 32,50 per jaar Donateur: Bedrag naar keuze v.a. € 50,00 per jaar €

Ondergetekende machtigt de Stichting Zuid-Limburgse Stoomtrein Maatschappij de bijdrage jaarlijks aan het begin van het jaar te incasseren, tot schriftelijke opzegging aan Stichting Zuid-Limburgse Stoomtrein Maatschappij, Stationstraat 22, 6369 VJ Simpelveld.

Datum

Handtekening

Handtekening ouder
(indien donateur jonger dan 18 jaar is)

Namens alle 270 vrijwilligers van de Miljoenenlijn dank voor je bijdrage om ons Limburgs spoorwegergoed in beweging te houden!

EEN IJZERSTERKE BELEVING

Evenementenkalender 2024/2025

DECEMBER	14 december t/m 5 januari	Kerst Expres
APRIL	6 april 20 & 21 april	Start seizoen 2025 Pasen
MEI	29 mei	Hemelvaart: Nationale Stoomtreindag
JULI	23 & 30 juli	Zomeravond Expres
AUGUSTUS	6, 9, 13 & 20 augustus	Zomeravond Expres
NOVEMBER	23 november	Sinterklaasritten
DECEMBER	6 december t/m 4 januari	Kerst Expres

Kijk voor de uitgebreide informatie over onze evenementen op www.miljoenenlijn.nl/evenementen



Editie gemist?

De vorige edities van de Miljoenenlijn Expresse verschenen in juli 2024 en oktober 2024. Heb je deze gemist en wil je de uitgaves 134 en 135 toch nog lezen (dat kunnen wij ons heel goed voorstellen)?

Stuur dan je adresgegevens naar: marketing@miljoenenlijn.nl. Dan zenden we het betreffende magazine naar je toe (zolang de voorraad strekt).



CONDUCTEUR OP DE STOOMTREIN!

“BEN JIJ ER GEKNIPT VOOR?!”

Bekijk alle vacatures voor vrijwilligers

[WWW.MILJOENENLIJN.NL / VACATURES](http://WWW.MILJOENENLIJN.NL/VACATURES)

STATIONSRESTAURATIE SIMPELVELD

Feesten | Bijeenkomsten | Workshops | Seminars

Stationstraat 20, Simpelveld - patrick@brasserieperron4.nl - +31 (0)6 8015 7082

DISCOVERY MUSEUM

Een wereld te ontdekken!



**Kom met de stoomtrein
naar hét museum voor
nieuwsgierige mensen
van alle leeftijden.**

Scan de code voor
tickets en rijdagen van
de Discovery Museum
Expres!



provincie limburg
subsidieerd door de Provincie Limburg

