

MILJOENENLIJN

EXPRESSE

APRIL 2026

N°141

Loc B 1289
in revisie

Op pad met
vrijwilligster
MIRIAM

Uit de
collectie:
Monumentale
Watertoren

STOOMLOC 52 532
OFFICIEEL IN
GEBRUIK GENOMEN

Techniek voor het Bedrijfsleven

Technische handelsonderneming
wg wilko gazu bv
 Kissel 48 Heerlen www.wilkogazu.nl

Tel. 045-5610090 Fax 045-5610080

bestel@wilkogazu.nl

Profiel in Staal, RVS,
 Koper en Kunststof
 Bevestigingsmaterialen
 Aandrijftechniek
 Gereedschappen
 Fittingen en Machines

SNACKPOINT®
BIJNA THUIS

COMPLETE MENU'S!
 incl. frisdrank naar keuze, dagverse salade & leuke moussé dessert!

SPECIAL FOR KID: ONZE KIDZBAG COMPLEET GEVULD!
 (frites, snacks, saus, appelmoes, goetgeod, snoepgoed)

GEZELLIG TERRAS MET SPEELTUIN

PARALLELWEG 7 | 6321 BA WIJLRE
WWW.BIJNATHUISWIJLRE.NL | 043 3272147

NIUWE UITGAVE BOEKJE DE PULLMAN RIJDT WEER...



In 2013 werd het Pullmanrijtuig 4129 na een uitgebreide restauratie weer in gebruik genomen bij de Miljoenenlijn. Bij die gelegenheid verscheen de eerste druk van dit boekje. Hierin beschrijft Jos Geilen de geschiedenis van het rijtuig, over de bouw, de indeling en verbouwingen die het ondergaan heeft.

Vanaf 1995 is het rijtuig in bruikleen gekomen bij de Miljoenenlijn. Op 7 juni 2002 werd het door eigenaar DSM officieel overgedragen aan de museumorganisatie.

Het boekje is voorzien van vele kleurenfoto's die de rijke geschiedenis in beeld brengen. Vanwege het grote succes is van dit boekje nu een tweede druk verschenen.



NU VERKRIJGBAAR IN 'T WINKELTJE
 OP STATION SIMPELVELD VOOR € 9,99



De Huidige STAND

Beste lezer,

Voor u ligt de eerste Miljoenenlijn Expressie van dit jaar en wij beginnen aan ons 31e rijtseizoen. En wat een start. Op vrijdag 3 april mochten wij onze 52 532 feestelijk in gebruik nemen. Na een revisietijd van tien jaar en vele, vele uren inspanning door onze vrijwilligers was het een gedenkwaardig moment. Een mooie toespraak van onze Burgemeester waar zij inging op datgene wat vrijwilligerswerk bijzonder maakt. Geduld, passie en een ongelofelijke kennis van zaken. Een project waar tijd betrekkelijk wordt in de huidige wereld waar social media en snelheid soms de waan van de dag uitmaken.

Naast de BR 52 hebben onze vrijwilligers zich weer volop ingezet om het nieuwe seizoen te starten. Het hele station en omgeving is opgeruimd en onze Infra-ploegen hebben enorm veel werk verzet om de baan weer berijdbaar te krijgen en om op sommige plaatsen het uitzicht weer te optimaliseren.

Inmiddels is de Gemeente Simpelveld gestart met de werkzaamheden in de Stationstraat. Zoals het er nu naar uitziet is dat één goed jaar werk maar dan mag het resultaat er zeker zijn. Samen met de gemeente, provincie en de aannemer Bloem Infra hebben we ervoor gezorgd dat het station onder alle omstandigheden goed bereikbaar blijft. Natuurlijk kan er soms overlast zijn maar dat nemen we op de koop toe. Het is nu eenmaal niet te voorkomen dat na zoveel jaren de straat en de infrastructuur moeten worden opgeknapt. Na de werkzaamheden kunnen we er weer

tegenaan en we zijn blij dat er zelfs mee gedacht wordt over onze toekomstige ambities. Stiekem kunnen we dromen over de westvleugel van het stationsgebouw, maar dat is nog wel even weg.

De komende maanden gaan we ons bezig houden met de revisie van de stoomlocomotieven B 1289 en de 50 3666. Voor beide locs zijn we de fondsen aan het benaderen. We zijn blij dat we bij de B 1289 kunnen volstaan met een ketelreparatie, dus geen nieuwe ketel wat qua tijd en kosten enorm veel uitmaakt. De BR 50 houden we op oliestook en zullen we met een geheel nieuwe techniek duurzamer maken en in het geval dat kolen schaars worden ons een alternatief kan bieden.

Bestuurlijk zijn we weer op sterkte. Bestuurslid Martin Eurlings heeft begin dit jaar afscheid genomen, zijn verdienste is groot. Dankzij hem werken we concreet aan de plannen voor Richterich en hebben we de afgelopen jaren projecten gestart die onze toekomst borgen. Martin zijn positieve drive naar voren heeft ons verder gebracht en ik kijk in dankbaarheid terug op de samenwerking.

We hebben een waardige opvolger gevonden in de persoon van Andy Drippy, een ervaren bestuurder, voormalig wethouder en gedeputeerde die met zijn kennis de rol van Martin goed kan invullen. Inmiddels is hij toe getreden tot ons bestuur en hebben we hem voorgesteld tijdens de ingebruikname van de 52 532. Ik kijk uit naar de samenwerking.

Onze vrijwilligers zijn stuk voor stuk speciale en unieke mensen die dromen waar maken. Hun eigen dromen maar ook die van de buitenwacht.

Seizoen 2026 is officieel gestart en u zult mij weer vaak aantreffen als Stationschef. Genieten van onze gasten en hun enthousiasme, dat is mijn loon.

Wilt ook u een dag met een heerlijk gevoel afsluiten? We kunnen nog steeds vrijwilligers gebruiken en spreek me gewoon aan, drinken we een kop koffie en vullen we samen het aanmeldformulier voor vrijwilligers in. We zien elkaar gauw!

Michel Schellekens
 Voorzitter Miljoenenlijn





Bel of mail je naar de Miljoenenlijn, dan is de kans groot dat Miriam van de gastenservice je verder helpt. Miriam vormt voor veel bezoekers met vragen het eerste contact met de organisatie. Een reservering, een praktische vraag of een speciaal verzoek: de afgelopen jaren ziet Miriam het elke dinsdagochtend voorbijkomen, via mail, telefonisch, per post of persoonlijk.

Dinsdagochtend is allang niet meer de enige dag dat Miriam paraat staat voor de Miljoenenlijn. Het is wel het vaste moment dat ze naar kantoor komt. Daar is het altijd even gezellig met een team dat door de jaren heen uitgegroeid is tot een van wel tien vrijwilligers. Soms is het zo druk op kantoor, dat Miriam liever vanuit thuis werkt, vooral als ze zich moet concentreren. Het zijn de vele contactverzoeken gericht aan de organisatie die Miriam dan afhandelt.

Mensen helpen

"Ik vind het heel leuk om mensen te helpen", vertelt Miriam. "Mensen zoeken contact met kleine vragen zoals: 'mag het hondje mee in de trein?' tot heel persoonlijke vragen. Bijvoorbeeld over het uitstrooien van de as van een overledene op het spoor. Daar ben je dan wel even stil van. Uiteraard probeer ik iedereen te woord te staan en verder te helpen. Wat de mensen zoeken, probeer ik zo goed mogelijk te matchen bij wat de organisatie kan bieden."

Sinds 2018 is Miriam vrijwilliger bij de Miljoenenlijn. "Ik zag een oproep op Facebook en heb officieel gesolliciteerd. Zelf heb ik niet zoveel met 'oude boel', maar ik geniet er toch heel erg van als ik bijvoorbeeld de locomotief E2 1040 zie rijden." Bij de Miljoenenlijn is er voor iedereen wel wat te doen, ook als je geen technicus bent. "Ik werk op het secretariaat, maar ik help bijvoorbeeld ook met de kerstversieringen of het kopen van de cadeautjes voor Sinterklaas. Waar ik kan, help ik uit."

Op pad met vrijwilliger Miriam Steinbusch

Gastvrouw Miriam houdt gewoon van helpen

"Het is ongelooflijk om te zien wat er nodig is om 'het treintje te laten rijden.'"



db

DAUTZENBERG BETON

Betoncentrale
Betonblokken - Keerwanden
Betonvloeren - Grastegels
Gestabiliseerd zand - Parelbeton

Bocholtzerweg 11 - 6369 TG Simpelveld - tel. 045 544 17 50
www.dautzenberg-beton.com - info@dautzenberg-beton.com

WIST JE DAT...

... je de revisie van stoomloc B 1289 van dichtbij kunt komen bekijken op Nationale Stoomtreindag, dit jaar op donderdag 14 mei (Hemelvaart)?

... er dit jaar al bijna 25 nieuwe vrijwilligers aan de slag zijn gegaan bij de Miljoenenlijn?

... we met de ingebruikname van de 52 532 nu 6 eerste klasse-rijtuigen (i.p.v. 5) kunnen meenemen? Extra ruimte dus!



IN HET HIER EN NU

CAMPING DE WATERTOREN

Gratis WIFI - Gezellige knusse veldjes - Restaurant
Snackbar - Ruime comfortplaatsen, Wasserette
Nieuwe verwarmde zwembaden met waterglijbaan
Start fietsknooppunten en wandelroutes vanaf de camping

Bel voor meer informatie 045-5321747 www.dewatertoren.nl info@dewatertoren.nl
Kerkveldweg 1, 6374 LE Landgraaf (zuid-limburg)

Enorm bedrijf

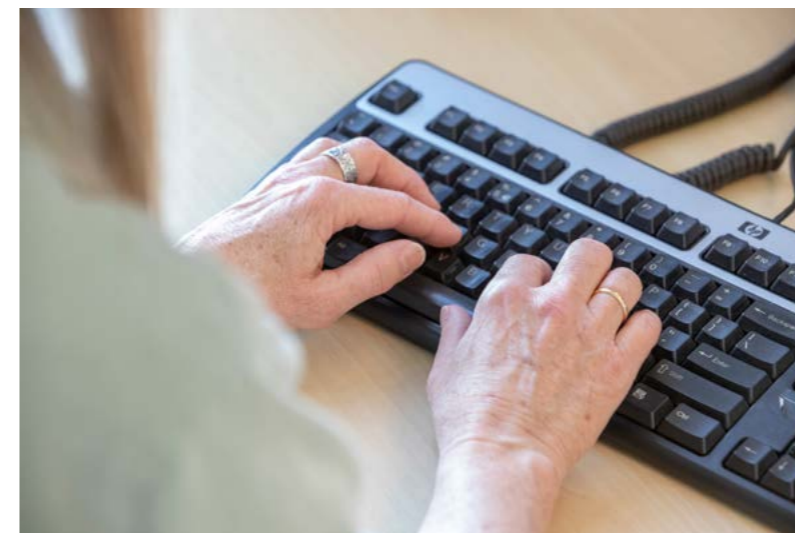
Zoals bijvoorbeeld bij de managementvergaderingen, waar Miriam sinds een tijd notuleert. "Daar heb ik zoveel van geleerd. Dan zie je wat er nodig is om 'het treintje te laten rijden', dat is ongelofelijk: qua ureninzet, financieel, logistiek, wetgeving. Ik viel gewoon van mijn stoel, alsof je over een enorm bedrijf praat. Daarom schrijf ik soms ook stukjes voor de interne nieuwsbrief, zodat vrijwilligers die niet vaak op kantoor zijn ook weten wat er hier achter de schermen allemaal gebeurt."

Het leukste aan het vrijwilligerswerk? "Dat zijn de dankbare gasten en de vrijwilligers. Je komt wel eens op kantoor en dan ligt er een stuk chocola voor je klaar als dank voor het regelwerk. Soms moeten mensen geduld hebben, want we zijn allemaal vrijwilligers en doen dit in onze vrije tijd. Als je dat uitlegt, dan hebben mensen daar ook begrip en soms ook bewondering voor. Ook ontvangen we groepen uit zorginstellingen, die regelen een bezoek vooraf met ons. Dat is heel dankbaar werk als je dan achteraf hoort, hoe bijvoorbeeld mensen met dementie genoten hebben van de nostalgische ervaring bij de Miljoenenlijn."



Speciale aandacht

De collega-vrijwilligers wil Miriam zeker niet vergeten. "Na al die jaren zijn veel collega's meer dan dat. Vanzelf ontstaan er vriendschappen. Je spreekt elkaar geregeld en we weten wat zich bij elkaar afspeelt. Daar hebben we soms ook steun aan. De sociale component bij de Miljoenenlijn vind ik heel belangrijk." Voor zowel collega als gast staat Miriam zo veel mogelijk klaar. Op haar telefoon heeft ze zelfs een apart geluid ingesteld voor berichtjes vanuit de Miljoenenlijn: "Dan kijk ik toch even snel of ik iemand kan helpen, ook al is het kerstavond", lacht ze. •



"Na al die jaren zijn veel collega's meer dan dat. Vanzelf ontstaan er vriendschappen."



* Puur genieten!

Groenpark Simpelveld

Stoom afblazen in Simpelveld

Wandelen, fietsen en genieten van het Limburgse heuvelland en steden als Maastricht, Valkenburg, Aken of Luik. Dát is wat je doet in Simpelveld. Of bezoek de Miljoenenlijn, direct toegankelijk vanaf het bungalowpark!

* Onze bungalows zijn te zien vanaf het perron!

Bungalowpark Simpelveld Kruiweg 1, 6369 TZ Simpelveld (NL)
info@bungalowparksimpelveld.nl * www.bungalowparksimpelveld.nl * +31 (0)45 544 1242

NATIONALE STOOMTREINDAG

*én unieke dinerrit in
het Hemelvaartsweekend*

Donderdag 14 mei – Hemelvaart – is het in heel Nederland 'Nationale Stoomtreindag'. Ook bij de Miljoenenlijn belooft het een dag vol beleving te worden! Jong en oud kunnen genieten van een sfeervolle familiedag, waar cultuur, techniek, historie en natuurlijk stoomtreinen centraal staan. Neem deze dag een exclusief kijkje achter de schermen van de Miljoenenlijn.

Ter gelegenheid van Nationale Stoomtreindag komen maar liefst twee stoomlocomotieven in actie. Onze recent in gebruik genomen stoomloc 52 532 uit 1943 laat haar kracht zien, terwijl ook de authentieke Zweedse E2 1040 uit 1910 haar ritten over de Miljoenenlijn maakt. Een unieke kans om deze historische machines samen in bedrijf te zien!

Ook in de werkplaats valt er van alles te ontdekken. Zoals verderop in deze Miljoenenlijn Expresse is te lezen werken onze vrijwilligers hier momenteel met passie aan de grote revisie van de B 1289. Neem een kijkje van dichtbij, laat je meenemen in het verhaal achter deze locomotief en stel gerust al je vragen.

Unieke dinerrit op 15 mei

Alsof dat nog niet genoeg is, brengt de Miljoenenlijn na meer dan 10 jaar een geliefde traditie terug: een exclusieve dinerrit aan boord van de stoomtrein. Op vrijdagavond 15 mei geniet je van een sfeer vol viergangenmenu, terwijl de trein bij een langzaam ondergaande zon door het prachtige Zuid-Limburgse heuvelland rijdt. Een bijzondere avond uit om niet te missen!

Alle informatie over de Nationale Stoomtreindag en de dinerrit op 15 mei vind je op onze website:
www.miljoenenlijn.nl •



REACTIES *van onze gasten*

Micah:

"Geweldige stichting die de geschiedenis en historie van de Miljoenenlijn in stand houdt en een aantal prachtige stoomlocomotieven onderhoudt en beheert. Een echte aanrader voor diegene die stoomtreinen interesseert, of op een bijzondere wijze het Zuid Limburgse landschap wilt zien van een net ander perspectief. Reis mee en stap uit bij Eys en wandel via de vele routes weer terug naar Sijpeveld ♥"

Bibi:

"Alle medewerkers zijn ontzettend vriendelijk en het eten in het stationsrestaurant is heerlijk. Een geweldige dagje uit; we komen zeker terug!"

Frank:

"Sehr schön, lohnt sich. Sehr nettes Personal."

Mw. Vissers:

"Mooi stuk historie, schitterende techniek. En wordt allemaal goed bij gehouden door een grote groep vrijwilligers."

Jaap:

"Prachtig mooie gerestaureerde 52 532 op een mooi emplacement."

Steve:

"Pure nostalgie in ouderwetse trein, heerlijk rustig."

Arnold:

"Dit is nationaal erfgoed, dat moet in stand gehouden worden. De jeugd laten zien hoe er vroeger gereisd werd."

Sören:

"De reis was fantastisch; ik heb optimaal gebruikgemaakt van alle mogelijkheden en was bijna 5 uur onderweg. Een werkelijk onvergetelijke ervaring die ik zeker nog eens ga herhalen! En het buitengewoon vriendelijke team verdient ook een speciale vermelding!"

Mike:

Na een tijdje weer eens een dagje geweest en we hebben van a tot z genoten. De vrijwilligers zijn stuk voor stuk gedreven gepassioneerde mensen en station Sijpeveld straalt echt de authentieke sfeer van weleer uit, evenals de vooroorlogse K1-rijtuigen. En wat is de 52 532 prachtig geworden!

Ondanks het feit dat de brasserie een zelfstandige onderneming is toch ook een zeer groot compliment voor de hardwerkende jongeren aldaar. De QR-codes op het terras zijn super en je kunt zelfs in real time de bereidingstijd van je bestelling volgen. Het eten is van zeer goede kwaliteit en prima qua prijs/kwaliteit verhouding.

Wij hebben uiteraard alle 3 de deeltrajecten bereden welke ieder hun eigen charme hebben en erg genoten van de geweldige sfeerbeleving. Binnenkort heeft u er een nieuwe donateur bij, en mijn verjaardag ga ik 20 september vieren met het high tea arrangement in de Pullman.

*We zijn altijd nieuwsgierig naar je belevingen bij de Miljoenenlijn!
Laat een reactie achter op onze Facebookpagina of op Google Recensies.*

Uw partner in landbouw, grondverzet, tuin & park en transport

Van machines en onderdelen tot onderhoud en reparatie, bij Intrak kun je rekenen op vakmanschap en snelle service.



NEW HOLLAND



STIHL



Kress

INTRAK WEERT - VOERENDAAL | WWW.INTRAK.NL



Werkzaamheden STATIONSTRAAT Simpelveld van start

Op 23 februari is Bloem Infra begonnen met de werkzaamheden binnen het project Herinrichting Stationsomgeving Simpelveld. Wethouder Peter Spirk van de gemeente Simpelveld onthulde samen met vertegenwoordigers van de Provincie Limburg, Plangroep Heggen en de aannemer het bouwboard en gaf daarmee het symbolische startsein. Het betekent de aftrap voor een toekomstbestendige inrichting van de straten rondom het karakteristieke station van de Miljoenenlijn.

De uitvoering van het project vindt plaats in meerdere fasen. Eind februari is gestart in de St. Nicolaasbergweg, waarna in maart ook de werkzaamheden in de Stationstraat zijn begonnen.

Later dit jaar, direct na het zomerseizoen, staat ook de aanpak van de parkeerplaats en het emplacement van de Miljoenenlijn op de planning. Naar verwachting lopen de werkzaamheden door tot medio december dit jaar.

Tijdens de herinrichting blijft het station steeds toegankelijk voor bezoekers van de Miljoenenlijn. ●



M. v. Kippenberg

jouw winkel voor:

tijdschriften boeken en meer...

SPOORWEG | BOEKHANDEL

trein · tram · metro · bus

spoorwegboekhandel.nl contact@spoorwegboekhandel.nl
010 - 30 40 160

BIJ DE MILJOENENLIJN zoeken we NIEUWE LOKETTISTEN

Als lokettist ben je dé gastvrouw of gastheer van de Miljoenenlijn. De lokettist bemant op rijdagen de loketten op Station Simpelveld, geeft de reiziger informatie en verkoopt de treinkaartjes.

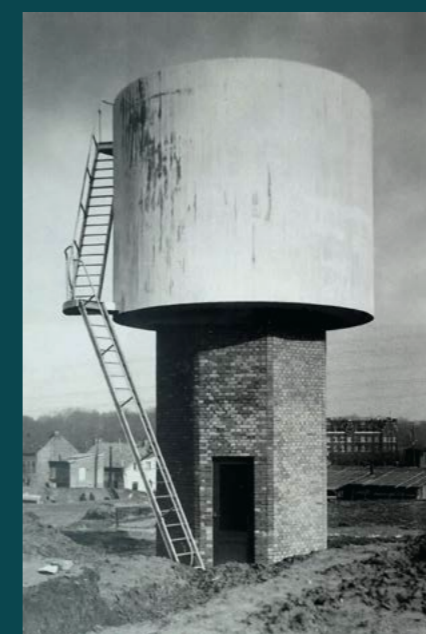
Inlichtingen bij de stationschef
of via miljoenenlijn.nl/vacatures

UIT ONZE COLLECTIE: DE WATERTOREN

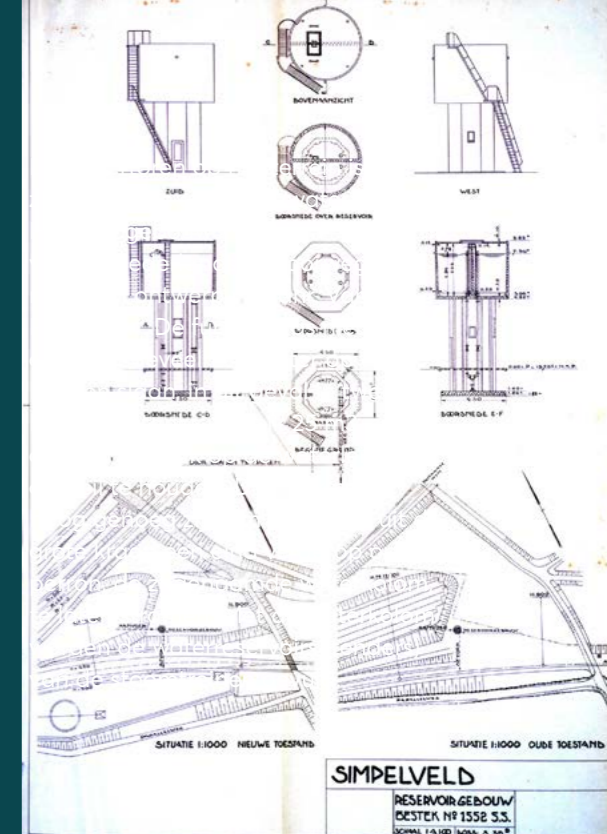


Op het uitgestrekte terrein van de Miljoenenlijn ontdek je overal onderdelen van de museale collectie, groot én klein. Nu het rijseizoen weer op stoom komt, nemen we een kijkje bij onze eigen watertoren. Bijna negen meter hoog torent hij boven het terrein uit, ook nog vanuit een kleine verhoging. Door een ondergrondse verbinding met de waterkolom staat dit onmisbare rijksmonument(!) aan de basis van rijdende stoomtreinen. Want zonder water, geen stoom!

De watertoren op het terrein is een zogenaamde spoorwegwatertoren. Hij werd gebouwd in 1929 in opdracht van de Nederlandse Spoorwegen, naar een ontwerp van dhr. Van Ravesteyn. De functie was niet alleen om een hoeveelheid water op te kunnen slaan, in dit geval in twee betonnen tanks van elk 25 m³, maar ook om de druk op de waterleidingen op peil te houden. Die druk moet hoog genoeg zijn om het water uit de grote kraan een eind verderop op het perron, de zogenaamde waterkolom, te laten stromen. Met de waterkolom worden de waterreservoirs (tenders) van de stoomtreinen gevuld.



De monumentale watertoren bestaat uit een achthoekig 'onderstel' van baksteen, met een overhangende, betonnen kolom. In het bakstenen deel bevindt zich een kachel die ervoor zorgt dat het water niet bevriest in de winter. Boven in het betonnen deel bevindt zich een rond waterreservoir met een diameter van zo'n 5 meter dat in tweeën gedeeld is. Buitenom leidt een metalen trap naar het dak van de watertoren. De bouwstijl is ondergebracht bij het Functionalisme, een stroming waarin er minder aandacht is voor esthetiek en decoratie.



1929	BOUW WATERTOREN
1954	EINDE GEBRUIK DOOR NS
1995	INGEBRUIKNAME MILJOENENLIJN
2001	STATUS RIJKSMONUMENT
2002	GROOT ONDERHOUD

Mede door die bouwstijl, de leeftijd, de gaafheid van het bouwwerk en dat het samen met andere onderdelen op het terrein, zoals de nabij gelegen draaischijf, de waterput en de vulinstallatie, nog de oorspronkelijke functie vervult, werd de toren in 2001 geclassificeerd tot rijksmonument. Als onmisbaar onderdeel van de museale collectie van de Miljoenenlijn blijven we goed voor onze watertoren zorgen! ●

LOC 52 532 IN GEBRUIK GENOMEN OP DE MILJOENENLIJN MET ZON EN TROTS



Op vrijdagmiddag 3 april was het perron van Simpelveld overvol: pers, burgemeesters, wethouders en heel veel vrijwilligers en relaties van de Miljoenenlijn. Met bijna tweehonderd sterk vormden zij een halsreikende menigte die klaarstond om de 52 532 te verwelkomen, een stoomlocomotief die ruim tien jaar in revisie is geweest. De allereerste officiële rit met dit woest staaltje Duitse degelijkheid vormt nu een mijlpaal in de geschiedenis van de Miljoenenlijn.

Een loc die tien jaar op zich heeft laten wachten tot de eerste rit, die zit vol verhalen. De ketel van deze stoomlocomotief had al twintig jaar niet meer onder druk gestaan. Niemand had kunnen bevroeden hoeveel tijd, kennis, geld, doorzettingsvermogen en pure liefde nodig waren om dit weer te realiseren. 'Revisie 52 532' kwam vaker voorbij in de Miljoenenlijn Expresse en vele hoofdbreken klonken door in de updates en blogs op de website. De loc dreef vooral chef werkplaats Roderick Toxopeus tot het uiterste.



Officiële inwijding

Bestuursvoorzitter Michel Schellekens verwelkomde de vele gasten met een toespraak waarin hij zijn euforie vergeleek met die wanneer je de sleutels van een gloednieuwe auto krijgt. Burgemeester Susanne Scheepers van Simpelveld mocht de locomotief officieel inwijden met prachtige woorden, waarin ze haar diepe bewondering uitsprak richting de vrijwilligers. Ook sprak ze over verleden en toekomst die op hetzelfde spoor zaten, iets wat later die dag ongepland zichtbaar werd. Na een laatste woord van de ook apetrotse directeur bedrijfsvoering Jasper Kroese, wachtte de intocht van de loc op station Simpelveld.

Het ritmische geluid van een stoomtrein, een diep fluitsignaal en kolkende rookpluimen in een blauwe lucht kondigde de komst van de 52 532 aan. Met ingehouden adem werd de menigte nog opgeschrikt door een zogenaamd knalsein: geen technische hapering, maar een onderonsje van de vrijwilligers. Enorm, zwart en glimmend maakte de loc een indrukwekkende entree. Toen hij tot stilstand kwam op het perron, straalden de gezichten van de machinist en stoker van de locomotief. Hier en daar werd een traantje weggepinkt bij dit emotionele moment. Je zult er maar tien jaar met bloed, zweet en tranen aan gewerkt hebben!

Eigenaar en bruikleengever
Ton van Kolschoten is in de nopjes



“Euforie, trots, saamhorigheid en liefde voor stoom waren deze middag overal voelbaar.”

Groet van heden naar verleden

Tijdens de eerste rit toonde de loc 52 532 zijn kracht. Soepeltjes trok hij de rijtuigen door de heuvels, langs Eys, Wijlre tot aan Schin op Geul. De laatste bloesem en het zonnetje zorgden voor geweldige uitzichten en bij de overwegen bewonderden verraste voorbijgangers het glimmende gevaarte. Bij de eindbestemming veranderde de loc van positie dankzij onze rangeerders. Net op dat moment passeerde een moderne Arriva-trein om even vriendelijk te groeten naar zijn 'overgrootvader'...

Euforie, trots, saamhorigheid en liefde voor stoom waren deze middag overal voelbaar. Ook meneer Van Kolschoten, eigenaar en bruikleengever van de loc, liep over van deze emoties. Hij moest even zoeken naar woorden, maar uitte met een grote glimlach dat hij "meer dan tevreden" is. Vooral het harde werk en de expertise bij de vrijwilligers maakte het voor iedereen een 'bewogen' dag. ●

EYSERHOF
EYSERSTERK GENIETEN

De Eyserhof in Eys ligt midden tussen de weilanden, bossen en de Miljoenenlijn. Buitengewoon ontspannen, overnachten en golfen. In de Brasserie proef je de smaak van Zuid-Limburg. Laat je verrassen door het goede leven en ervaar de rust die Limburg te bieden heeft.

Shortgolf Overnachten Boerderij Horeca

Wittermerweg 7, Eys +31 (0)43 451 1207
WWW.EYSERHOF.NL

1.900 KILOMETER WANDELPLEZIER

verbindt 16 gemeenten, natuur en inwoners

Zuid-Limburg heeft een nieuw wandelnetwerk. Op vrijdag 27 februari is op station Schin op Geul het vernieuwde 'Knopen Lopen Zuid-Limburg' officieel geopend. Bestuurders, partners (waaronder de Miljoenenlijn) en wandelaars vierden de opening samen.

Het netwerk omvat circa 1.900 kilometer aan wandelroutes en verbindt zestien gemeenten in Zuid-Limburg in één samenhangend systeem. Met ongeveer 1.900 knooppunten en 115 informatieborden biedt het wandelaars de mogelijkheid om zelf flexibel routes samen te stellen, zowel vooraf digitaal als onderweg.

Het nieuwe systeem vervangt de traditionele gekleurde paaltjes en sluit beter aan bij de wensen van moderne wandelaars, met meer keuzevrijheid en gebruiksgemak. Het netwerk is tot stand gekomen door intensieve samenwerking tussen gemeenten, provincie, Visit Zuid-Limburg en andere partners.

Daarbij is niet alleen gekeken naar uitbreiding, maar ook naar kwaliteit, spreiding en beleving van de routes. De provincie Limburg benadrukt dat het netwerk bijdraagt aan toerisme, regionale economie en de gezondheid van inwoners en bezoekers. In totaal is er ongeveer €1,5 miljoen geïnvesteerd in het project.

Visit Zuid-Limburg speelt een centrale rol in het beheer en de doorontwikkeling van het netwerk. Er zijn onder andere nieuwe kaarten en een online routeplanner geïntroduceerd. De routes lopen door diverse landschappen en maken gebruik van duurzame biobased routepaaltjes- en bordjes. Tijdens de bijeenkomst werd een nieuw kunstwerk onthuld bij station Schin op Geul, opgebouwd uit de oude gekleurde wandelpaaltjes. Wandelgroepen uit alle zestien gemeenten brachten elk een paaltje mee, die samen ter plekke werden verwerkt tot een blijvend kunstwerk van kunstenaar Patrick Kusters. Het werk staat symbool voor het afscheid van het oude netwerk, circulair hergebruik en de gezamenlijke bouwkraft van de regio. •



Dit is Parkstad

Romeins Knooppunt
Mijntijd
Ridders en Rovers
Transitiejaren
Nieuw Elan

Geen enkel gebied heeft een verhaal als dat van Parkstad: Romeinen die wegen en badhuizen bouwden, kerken en kastelen die verrezen in de Middeleeuwen, de vurige goudkoorts rondom steenkool en de val van de allesomvattende mijnindustrie. Als een groene feniks rees Parkstad op en bloeide uit tot een toeristische bestemming van formaat.

Ontdek Parkstad via 5 indrukwekkende verhalen
ditisparkstad.nl →

Visit Zuid-Limburg
ditisparkstad.nl • #ditisparkstad

50 jaar

hydriflex
technisch handelscentrum bv

ALLES VOOR DE INDUSTRIE

UW PARTNER IN

- POMPEN & SLANGEN
- COMPRESSOREN
- HOPPELINGEN
- ZWEMBAD & VIJVER
- AGGREGATEN
- GEREEDSCHAPPEN

Daelderweg 15 6163 HK Nuth info@hydriflex.nl 045- 524 31 31 www.hydriflex.nl

hydriflex
technisch handelscentrum bv



Stoomlocomotief B 1289 komt terug op de Miljoenenlijn



We zijn trots te melden dat de Zweedse stoomloc B 1289 (bouwjaar 1916) het volgende grote revisieproject van de Miljoenenlijn wordt, na de recente voltooiing van de Duitse stoomlocomotief 52 532. Hiermee komt de machine na bijna 15 jaar stilstand weer rijvaardig terug op de museumspoorlijn door Zuid-Limburg.

Op 11 februari is het meerjarenproject officieel van start gegaan door het afhijzen van de stoomketel. Deze ketel is naar een externe firma gebracht alwaar deze de komende maanden volledig gereviseerd wordt. In de tussentijd werken onze vrijwilligers in het Miljoenenlijn Depot in Simpelveld aan het frame, machinistenhuis, schoorsteen en de assen van een van onze eerste stoomlocs uit de collectie.

Uiteraard zullen we via onze (sociale media) kanalen regelmatig een update geven van deze grote revisie, zo ook in de Miljoenenlijn Expresse.

Op ons Youtube-kanaal is ook een videoreportage te bekijken van het indrukwekkende afhijzen van de stoomketel.

Wil je een bijdrage leveren aan dit unieke project? Steun ons en word donateur! Kijk voor alle informatie op onze website via www.miljoenenlijn.nl/donateur •

Word ook DONATEUR en STEUN ons!

Stichting Zuid-Limburgse Stoomtrein Maatschappij (ZLSM) is de exploitant van de Miljoenenlijn. Het doel van de stichting is het behouden van het Limburgs cultureel spoorwegergoed. Om dit doel te bereiken en inkomsten te genereren rijden we op gezette tijden met ons stoom- en historische dieselmaterieel over de Miljoenenlijn tussen Schin op Geul en Kerkrade. Maar daarnaast is de stichting ook afhankelijk van donaties, sponsoring en subsidies: giften die onmisbaar zijn om als museumspoorlijn te kunnen overleven.

Donateur worden

Sluit jij je aan bij onze missie en wil je ons steunen? Al voor 20 euro per jaar ben je jeugd donateur en vanaf 50 euro donateur van Stichting ZLSM. Zo houd je samen met onze 270 vrijwilligers het Limburgs spoorwegergoed in beweging.

Vul onderstaand aanmeldformulier in en mail dit naar info@miljoenenlijn.nl of stuur het per post aan: De Miljoenenlijn, Stationstraat 22, 6369 VJ Simpelveld.

ANBI-stichting

Stichting ZLSM is door de Belastingdienst aangewezen als Algemeen Nut Beogende Instelling (ANBI), onder nummer 8024.43.850. Over alle schenkingen en erfenissen aan een ANBI-stichting, zijn geen schenkings- of successierechten verschuldigd. Schenkingen door een particulier of bedrijf zijn – onder bepaalde voorwaarden – fiscaal aftrekbaar van de inkomsten- of vennootschapsbelasting. Meer informatie over deze regels vind je op de site van de Belastingdienst.

Direct een gift overmaken kan natuurlijk ook. Maak je bijdrage over op NL59 ABNA 0448 2200 08 ten name van Stichting ZLSM o.v.v. 'nieuwe donateur'. Vermeld hierbij ook je adresgegevens.

Als dank voor je donatie ontvang je:

- Een donateurspas waarmee je het hele jaar op reguliere rijdagen vrij kunt meereizen met onze treinen!
- 4x per jaar ons magazine 'Miljoenenlijn Expresse' per post. Hierin lees je het laatste nieuws over de Miljoenenlijn en nemen we je regelmatig mee in de geschiedenis van onze bijzondere spoorlijn.

AANMELDINGSFORMULIER DONATEUR



Naam:	Voorletters:	V/M
Adres:	Geb. datum:	
Postcode:	Woonplaats:	
Telefoon:	E-mail:	
IBAN Bankrekeningnummer:		

SCHRIJF MIJ IN ALS:

Jeugd donateur t/m 17 jaar: € 20,00 per jaar Donateur: € 50,00 per jaar
 Student donateur: € 32,50 per jaar Donateur: Bedrag naar keuze v.a. € 50,00 per jaar €

Ondergetekende machtigt de Stichting Zuid-Limburgse Stoomtrein Maatschappij de bijdrage jaarlijks aan het begin van het jaar te incasseren, tot schriftelijke opzegging aan Stichting Zuid-Limburgse Stoomtrein Maatschappij, Stationstraat 22, 6369 VJ Simpelveld.

Datum _____ Handtekening _____ Handtekening ouder
(indien donateur jonger dan 18 jaar is)

Namens alle 270 vrijwilligers van de Miljoenenlijn dank voor je bijdrage om ons Limburgs spoorwegergoed in beweging te houden!

EEN IJZERSTERKE BELEVING

Brandstoffengroothandel
G. Heijne Rijen B.V.
Herastraat 55
5047 TX Tilburg
Tel. 0031-13-5434373

Leverancier van alle soorten kolen
voor huisbrand en industrie.
Specialist in het leveren van kolen
voor de stoomtreinen, stoomboten
en stoomwalsen!
Ook voor stoomcilinderolie
in alle gewenste diktes.



Brandstoffengroothandel
G. Heijne-Rijen B.V.
info@heijne-rijen.nl
www.heijne-rijen.nl

DE MILJOENENLIJN ZOEKT: MEDEWERKER WINKELTJE

Als vrijwilliger in 't Winkeltje, de kleine huiselijke souvenirshop op station Simpelveld, ben je één van de gezichten van ons museum! Jij helpt onze gasten precies te vinden waar ze naar op zoek zijn: Van een Thomas-speelgoedtrein tot een interessant boek over stoomtreinen. Of een mooie wandel- of fietstocht! Zo zorg je ervoor dat de treinreiziger met een brede glimlach kan terugdenken aan het bezoek aan de Miljoenenlijn.

Mogen wij jou begroeten in ons gezellige team van meer dan 270 enthousiaste vrijwilligers?

Stuur dan een e-mail naar volontair@miljoenenlijn.nl en wij voorzien je van alle benodigde informatie!



WWW.MILJOENENLIJN.NL/VACATURES

Stationstraat 22 | 6369 VJ Simpelveld | +31 (0)45 544 0018 | info@miljoenenlijn.nl



Nederlands
mijn museum

t/m
17 jaar gratis
toegang

Ontdek zwarte verhalen

nederlandsmijnmuseum.nl

STEINBUSCH

Your partner for
Machining &
Welding

Adres Postadres T +31 (0)45-5441747
Sourethweg 5R Postbus 6011 E info@steinbusch.com
6422 PC Heerlen (NL) 6401 SB Heerlen (NL) W www.steinbusch.com

Certificaten EN 1090-1 | EN ISO 3834-2 | NEN EN ISO 9001 | NEN EN 10204

SAINT-GOBAIN

SLIJP- EN SCHUURMATERIALEN
VOOR ELKE INDUSTRIETAK

- Keramische slijpstenen
- Doorslijp- en afbraamschijven
- Schuurmaterialen
- Diamant en CBN producten

Distributie Centrum

Holtum Noordweg 11-7 6121 RE Born
Postbus 50 6120 AB Born
Tel.: 046 - 481 8000 Fax: 046 - 481 8050

Verkoop

Groenloseweg 28 7151 HW Eibergen
Postbus 10 7150 AA Eibergen
Tel.: 0545 - 471 766 Fax : 0545 - 476 376

ONZE EIGEN



MILJOENENLIJN

**STOOM
LIKEUR**

NU VERKRIJGBAAR IN 'T WINKELTJE
OP STATION SIMPELVELD!

Gerlachus

NIX18

Evenementenkalender 2026

APRIL	26 april	Spoor der Bevrijding
MEI	14 mei (Hemelvaart) 15 mei	Nationale Stoomtreindag Dinerrit
JULI	22 en 29 juli	Zomeravond Expres
AUGUSTUS	1, 5, 8, 12, 15, 19 augustus	Zomeravond Expres
NOVEMBER	21 november	Sinterklaasritten
DECEMBER	5 december t/m 3 januari	Kerst Expres

Kijk voor de uitgebreide informatie over onze evenementen op www.miljoenenlijn.nl/evenementen



Editie gemist?

De vorige edities van de Miljoenenlijn Expresse verschenen in oktober 2025 en december 2025. Heb je deze gemist en wil je de uitgaves 139 en 140 toch nog lezen (dat kunnen wij ons heel goed voorstellen)?

Stuur dan je adresgegevens naar: marketing@miljoenenlijn.nl. Dan zenden we het betreffende magazine naar je toe (zolang de voorraad strekt).



INFORMATIE 2026

■ geen dienstregeling
 ■ uitgebreide dienstregeling
 ■ kerst expres
■ reguliere dienstregeling
 ■ zomeravond expres
 ■ evenementen

RIJDAGEN 2026

2026	ma	di	wo	do	vr	za	zo	ma	di	wo	do	vr	za	zo	ma	di	wo	do	vr	za	zo	ma	di	wo	do	vr	za	zo	ma								
apr.			1	2	3	4	5	6	7	8	9	10	11	12	13	14	15	16	17	18	19	20	21	22	23	24	25	26	27	28	29	30					
mei					1	2	3	4	5	6	7	8	9	10	11	12	13	14	15	16	17	18	19	20	21	22	23	24	25	26	27	28	29	30	31		
juni	1	2	3	4	5	6	7	8	9	10	11	12	13	14	15	16	17	18	19	20	21	22	23	24	25	26	27	28	29	30							
juli			1	2	3	4	5	6	7	8	9	10	11	12	13	14	15	16	17	18	19	20	21	22	23	24	25	26	27	28	29	30	31				
aug.						1	2	3	4	5	6	7	8	9	10	11	12	13	14	15	16	17	18	19	20	21	22	23	24	25	26	27	28	29	30	31	
sept.	1	2	3	4	5	6	7	8	9	10	11	12	13	14	15	16	17	18	19	20	21	22	23	24	25	26	27	28	29	30							
okt.			1	2	3	4	5	6	7	8	9	10	11	12	13	14	15	16	17	18	19	20	21	22	23	24	25	26	27	28	29	30	31				
nov.						1	2	3	4	5	6	7	8	9	10	11	12	13	14	15	16	17	18	19	20	21	22	23	24	25	26	27	28	29	30		
dec.		1	2	3	4	5	6	7	8	9	10	11	12	13	14	15	16	17	18	19	20	21	22	23	24	25	26	27	28	29	30	31					
jan.				1	2	3	4	5	6	7	8	9	10	11	12	13	14	15	16	17	18	19	20	21	22	23	24	25	26	27	28	29	30	31			

Stap in en maak een onvergetelijke reis met de nostalgische stoomtrein en railbus langs de allermooiste plekjes van het Zuid-Limburgse Heuvelland!

Ontdek de bijzondere evenementen en (culinaire) arrangementen op onze website.

Je kunt je reis starten en eindigen op elk van onze acht stations.

Station Simpelveld (gebouwd in 1910) vormt het kloppend hart van de Miljoenenlijn: ontdek hier het uitgebreide emplacement met werkplaats, locomotievenloods en seinhuizen. Breng hier ook een bezoek aan de miniatuur tuinbaan of ontspan in Brasserie Perron 4.



TARIEVEN

DAGKAART	ONLINE	LOKET
Volwassenen (vanaf 12 jaar)	€ 21,50	€ 24,00
Kinderen (3 t/m 11 jaar)	€ 11,50	€ 14,00
Kinderen (t/m 2 jaar)	gratis	gratis
Familie (2 volw. + 2 kind.)	€ 54,00	€ 63,00

RONDJE ZUID-LIMBURG!



Met de Miljoenenlijn + Arriva Treinkaart reis je met Arriva verder door Zuid-Limburg! Zo kun je vanuit Schin op Geul en Kerkrade bijvoorbeeld doorreizen naar Valkenburg, Heerlen en/of Maastricht.

Raadpleeg de actuele dienstregeling van Arriva op www.arriva.nl.

Toegankelijk voor:



Volg ons #miljoenenlijn



DISCOVERY
MUSEUM



Ai
de
expo

Ontcijfer de wereld van
kunstmatige intelligentie

discoverymuseum.nl

provincie
Limburg

